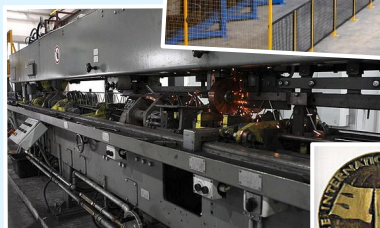




ФЕРМА АРМАТУРА СЕТКИ



www.zek.net.pl
warszawa@zek.net.pl
tarnow@zek.net.pl
+48 22 843 42 16
+48 14 612 35 15

ОФИС
ул. Вита Ствоша 59/2
02-661 г. Варшава
Польша

ЗАВОД
ул. Чистая 16А
33-100 г. Тарнув
Польша

**ОБЕСПЕЧИВАЕМ КРАТЧАЙШИЕ
СРОКИ РЕАЛИЗАЦИИ ПОСТАВОК
И ВЫСОЧАЙШЕЕ КАЧЕСТВО**

Наиболее дешевое и эффективное
комплектное армирование балок
и плит перекрытий

ФЕРМА С ДОПОЛНИТЕЛЬНЫМ АРМИРОВАНИЕМ ТИПА КJ

Может применяться для всех типов часторебристых балочно-пустотелых перекрытий, бетонных и керамических (TERIVA, FERT, CERAM, EF-45) и плитных перекрытий (PSKJ, FILIGRAN, TRIGON)

Параметры:

высота фермы: 90-280 мм
верхняя стержень: 6-12 мм
нижняя стержень: 6-12 мм
зеты: 5-7 мм
пролет зеты: 200 мм



Технологические преимущества

связаны со значительным сокращением потребления стали (до 25%), путем регулировки длины основных арматурных стержней с учётом момента изгиба.

ФЕРМА ТИПА К

Может применяться для всех типов часторебристых балочно-пустотелых перекрытий TERIVA, FERT, CERAM, EF, требующих дополнительного армирования нижней стержней по всей длине фермы стенами (опорами) и плитных железобетонных комплексных перекрытий FILIGRAN, TRIGON.



Параметры:

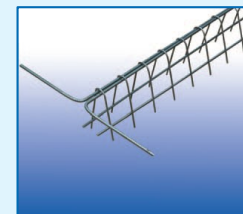
высота фермы: 70-300 мм
верхняя стержень: 6-14 мм
нижняя стержень: 5-14 мм
зеты: 5-7 мм
пролет зеты: 190-210 мм
макс. длина фермы: 14000 мм

Ферма КJ и К имеет:
Сертификат, дающий право обозначать изделие Знаком Безопасности № 2/ZW/11, который выдал Институт Керамики и Строительных Материалов.

Ферма производится из холоднокатанной, ребристой и гладкой стали со степенью пластичности 500 МПа согласно Техническим нормам, выданным Институтом Строительных Технологий в Варшаве, и соответствует немецкому стандарту **DIN-488 и PN-EN 10080:2007**

ПРИОПОНАЯ АРМАТУРА

Неотъемлемой частью часторебристых балочно-пустотелых перекрытий со сверхбетоном является дополнительная арматура, т.наз. приопорная, монтируемая дополнительно на перекрытии вдоль стены односторонне и двусторонне, частично соединяемой с венцом.

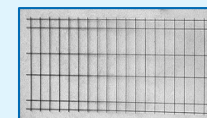


Приопорная арматура обозначена P-1 и P-2 как плоские сетки, и Z-1 и Z-2 как элемент конструкции сверх фермы.

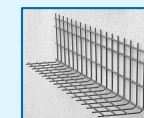
ПЛОСКИЕ И ГНУТЫЕ СЕТКИ

Технические параметры:

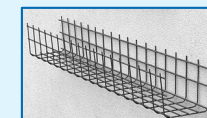
ширина: 500-3600 мм
длина: 240-8000 мм
диаметр продольных стержней: 4,5-8 мм
диаметр поперечных стержней (2 типы): 4,5-8 мм
(и) 4,5-12 мм
мин. расстояния между продольными стержнями: 50 мм
мин. расстояния между поперечными стержнями: 30 мм
макс. расстояния между поперечными стержнями: 1000 мм



плоская сетка



"L" сетка



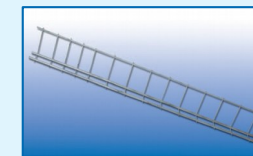
"U" сетка

СЕТКИ ПЕРЕМЫЧНЫЕ L19/12 И L19/9

Предназначены для оперения одной или двух панелей перекрытия (D и N) а также для ненесущих стен (S).

Технические параметры:

верхний стержень: 6-12 мм
нижний стержень: 5 мм
поперечные стержни: 4,5 мм



КОНТРОЛЬ КАЧЕСТВА

Ведем постоянный контроль и надзор за качеством нашей продукции.